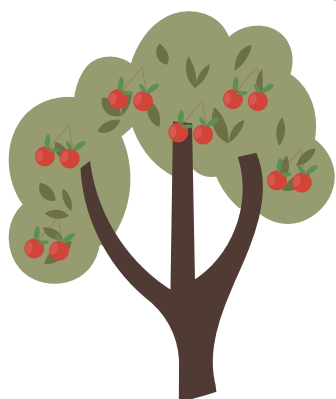


ITINERARI AGROTURÍSTIC

La Torre de l'Espanyol

RUTA DELS CIRERERS DE LES ERMITES DE SANT ANTONI I SANT MIQUEL, LA TORRE DE L'ESPANYOL, RIBERA D'EBRE



Els cirerers són arbres caducifolis de la família de les rosàcies. A la tardor agafen colors vermellorsos, i durant els mesos de febrer i març és un espectacle veure'ls florits. La collita comença al maig i es pot allargar fins al juny. Durant aquests mesos és possible comprar cireres a les cooperatives i comerços del municipi.

Quan el cirerer (*Prunus avium*) es troba conreat cal assegurar una bona formació dels arbres, fent una poda per promoure un creixement equilibrat i una bona producció de fruita. Aquesta poda es fa principalment durant els mesos de tardor o hivern, quan l'arbre es troba en

estat de repòs vegetatiu, es tallen els brots morts o malalts, així com les branques que interfereixen amb la formació de l'arbre.

La cirera és un fruit molt fràgil a la manipulació, i per tant se n'ha de fer una collita molt curosa. Es cull gradualment a mesura que maduren els fruits, abans no arribin els ocells o es podreixin, caient a terra. Es pot fer manualment, amb treballadors que recullen les cireres directament de l'arbre amb les mans, o bé mitjançant l'ús de sistemes de recol·lecció com ara pals amb ganxos per sacsejar els arbres i fer caure la fruita.

A la Ribera d'Ebre hi ha varietats primerenques, tipus Burlat, i per això és de les primeres cireres en ser consumides. Al llarg de la ruta també trobarem camps d'oliveres, ametllers i presseguers.

Ruta

La sortida és des de la Torre de l'Espanyol, cap a l'ermita de Sant Antoni, i de seguida aniràs veient camps d'oliveres, ametllers i presseguers. Passaràs pel poblat ibèric de Sant Miquel, situat dalt d'un turó, i veuràs una bella panoràmica de l'Ebre. Deixaràs enrere conreus i entraràs en una zona de pineda i costers rocosos. Finalment arribaràs a l'ermita de Sant Miquel, al peu de la muntanya de Lo Tormo, on hi ha un espai de pícnic i ombra accessible amb cotxe.



Distància: 3,6 km
Desnivell: 55 metres
Durada: 50 minuts (no circular)

Pots veure aquesta ruta amb tots els detalls al Wikiloc d'Amics Amigues. Obre-la al teu mòbil!

Explotacions visitables

Biopaumera

Explotació familiar dedicada al cultiu de la vinya i olivera ecològiques.

Plaça de Sant Joan, 3. 43513 Rasquera. 647 983 004.

Mel Bonet

Explotació familiar dedicada a l'apicultura.

Carrer Sant Agustí, 10. 43790 Riba-roja d'Ebre. 635 605 293.

Somper

Explotació familiar d'oli i mel.

Polígon 18 · Parcel·la 325. 43790 Riba-roja d'Ebre.
620 607 966.

Formatgeria Laura

Explotació familiar de llet i formatges de cabra.

Carretera del Perelló, km 17. 43513 Rasquera. 977 409 067.

Molí de Rué

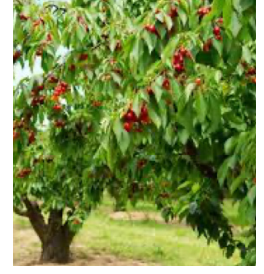
Explotació familiar d'elaboració de vins i oli.

Carrer dels Portellets, s/n. 43792 Vinebre. 646 320 946.

Ecopagesos

Explotació familiar d'oli i de verdures i hortalisses de producció ecològica.

Carrer de Sambequer 11. 43379 La Palma d'Ebre.
645 62 36 08.



Producte Local



Serra del Tormo

Formatgeria artesana. Venda dilluns, dimarts i dijous.

Carrer de Balmes, 7. 43792 La Torre de l'Espanyol.
977 404 044 i 658 880 559.

Olis Montané

Carrer de Cabacés, 17. 43792 La Torre de l'Espanyol. 977 405 176.

Olis Cal Brisda

Carrer de l'Era, 54. 43792 La Torre de l'Espanyol.

Ca la Dina.

Fruita dolça, oli i fruita seca ecològica.

Plaça de la Pau, 8. 43792 La Torre de l'Espanyol.
606 753 261 (Cal trucar-hi prèviament).

Celler Cooperatiu Sant Jaume.

Fruita i verdura de proximitat. Carrer de Móra.
43747 Benissanet.

Celler Serra.

Carrer de Joan XXIII, 1. 43791 Ascó.

Agrobotiga Tivissa.

Carrer de la Font, 15. 43746 Tivissa.

7deribera.

Agrobotiga amb productes locals.

Plaça de la Verge, 6. 43740 Móra d'Ebre.

On menjar



Restaurants amb producte de proximitat

Restaurant Pas de l'Ase

Avinguda de la Ribera, 12 43749 Garcia. 977 402 567.

Hostal Gastronòmic La Creu

Avinguda de les Comarques Catalanes, 75.
43740 Mora d'Ebre. 977 400 707.

La Braseria de Tivissa

Passeig de Sant Isidre, 2. 43746 Tivissa. 977 418 020.

Restaurant Molí de Xim

C/ Verge de Gràcia, 29. 43747 Miravet. 635 111 025.



FUNDACIÓ
UNIÓ DE PAGESOS
DE CATALUNYA

2011 AMIGUES
PAGESIA
DE LA
AGRO
TURISME

AGRO
TURISME